

# Transmisores Serie T

## Transmisores FM a Tubo Analógico y FM + HD



### Ventajas del Tubo

- Décadas de Probada Confiabilidad en el Campo
- Ambientalmente Tolerante
- Óptima Protección Contra Rayos
- Excelente Eficiencia
- Un Costo Mucho Menor al Estado Sólido
- El Transmisor con Mejor Valor

La línea de transmisores Serie T de BE, representa la mejor opción en alta potencia para Radio Analógica FM o FM+HD. Estableciendo un estándar con una relación costo-beneficio, capacidad de servicio, confiabilidad y larga vida útil. La Serie T sigue siendo el mejor transmisor FM de alta potencia con el mejor precio/valor por vatio que usted consiga en la industria, convirtiéndose así, en la mejor inversión del mercado.

El legendario diseño de cavidad de media onda proporciona un desempeño sobresaliente y una confiabilidad superior. Los transmisores de la serie T, eliminan los condensadores de bloqueo en la placa, condensadores de acoplamiento de salida y contactos deslizantes, evitando la causa más común de fallas del transmisor.

**Para mayor información, visite nuestro sitio Web:** [www.bdcast.com](http://www.bdcast.com)



Con la instalación del VPe, "Vector Power Enhancement", BE ofrece una solución única con pre-corrector de señal, logrando niveles de potencia elevados para HD y una insuperable eficiencia del transmisor

#### Modelo Descripción

FM 10T	Transmisor a Tubo FM 10kW
FM 20T	Transmisor a Tubo FM 20kW
FM 25T	Transmisor a Tubo FM 25kW
FM 30T	Transmisor a Tubo FM 30kW
FM 35T	Transmisor a Tubo FM 35kW
FM 40T	Transmisor a Tubo FM 40kW- <b>Nuevo!</b>

#### Transmisores FM+HD Radio, Serie FMi

FMi 17T	Transmisor 19kW FM+HD
FMi 21T	Transmisor 23kW FM+HD
FMi 25T	Transmisor 27kW FM+HD



# STXe

## Excitador/Transmisor Digital

### Nueva Generación Excitador / Transmisor de BE



- FM Análogo y Digital.
- Calidad de audio insuperable.
- Diseño Compacto.
- Estándar en transmisores BE para FM, serie S y T
- Rango de Potencia desde 5W hasta 550 W

#### Continuando la Tradición

Los excitadores BE son conocidos por su legendaria calidad y rendimiento, comenzando con el FX 30 y continuando hoy con los excitadores digitales de la serie STXe. Por más de una década, más de 500 excitadores por año han sido adquiridos por estaciones de Radio nuevas o existentes, que desean una FM con el mejor sonido de transmisión. Por eso y por mucho más, la calidad de audio de los excitadores BE, son simplemente lo mejor...

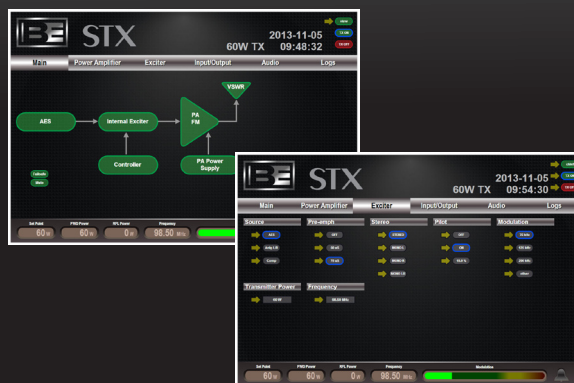
Siguiendo la tradición, hemos incorporado la mejor tecnología en los excitadores STXe, ofreciendo como siempre una insuperable calidad de audio y un excelente rendimiento para la radio de hoy. Pero lo mejor de todo, es que ahora ofrecemos un diseño compacto, con más prestaciones y un menor precio.

#### STXe Excitador/Transmisor

**STXe 60**      5W hasta 66 W  
**STXe 500**    25 W hasta 550W



Estándar con la línea de Excitadores STXe, se ofrece un Interface Gráfico mejorado. Si su sitio de transmisión tiene conectividad IP, puede acceder a todos los parámetros más importantes desde su computadora portátil, tableta o teléfono inteligente en cualquier lugar, en cualquier momento.



Con la instalación del VPe, "Vector Power Enhancement", este nuevo excitador también puede operar en transmisiones HD Radio o aplicaciones DRM +, proporcionando la capacidad de ser utilizado en niveles elevados para aplicaciones HD o en instalaciones DRM + que requieren de una transmisión análogo para FM y DRM en un solo transmisor. Con la línea de Excitadores STXe, usted elige su estándar digital y la STXe está listo para usted.